

T: Zebranie wiadomości z działu o drewnie, materiałach i metalach

Bardzo proszę o udzielenie odpowiedzi na 10 pytań zawartych w teście kontrolnym. Na jego wykonanie macie cały tydzień. Poniżej zamieszczam kartę odpowiedzi, którą można wydrukować, wpisać odpowiedzi i przesłać w wygodny dla Was sposób. Można też otworzyć ten plik w Wordzie odpowiedzieć na komputerze i przesłać w tej formie lub w formie fotografii.

Karta odpowiedzi:

1.    **a   b   c   d   e   f**

2.    

--	--	--

3.    **a   b   c   d**

4.    **a   b   c   d**

5.    

--	--	--

6.    

--	--	--	--

7.    **a   b   c   d**

8.    **a   b   c   d**

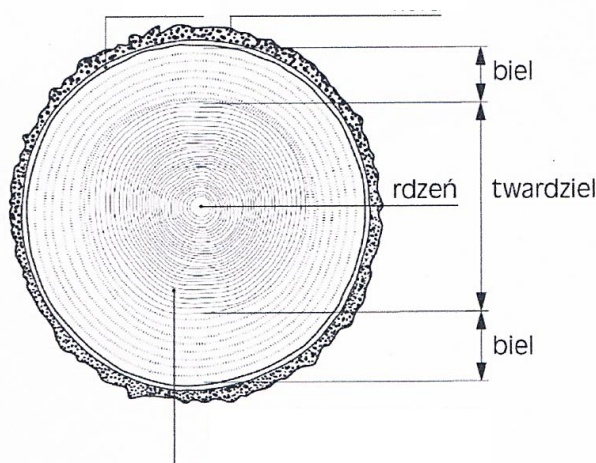
9.    **a   b   c   d**

10.   **a** \_\_\_\_\_  
      **b** \_\_\_\_\_  
      **c** \_\_\_\_\_

**1. Len to roślina uprawiana na potrzeby przemysłu włókienniczego. Jaka część tej rośliny nie jest stosowana do produkcji lnianych włókien?**

- a) nasiona      b) łodyga      c) kwiatostan  
d) liście      e) kora      f) łyko

**2. Dopisz brakujące elementy (3) przekroju drzewa:**



**3. Włókna jedwabiu należą do grupy włókien:**

- a) syntetycznych      b) chemicznych  
c) roślinnych      d) zwierzęcych

**4. Wełnę pozyskuje się z:**

- a) jedwabników      b) cieląt  
c) owiec      d) bawełny

**5. Spośród wymienionych poniżej drzew podkreśl drzewa iglaste.**

wierzba, sosna, jodła, brzoza, grab, topola, świerk

**6. Kto z wymienionych osób ma do czynienia z drewnem?**

- a) drwal      b) pilśniarz      c) ebonista  
d) stolarz      e) motorniczy      f) odlewnik

**7. Brąz to stop metali. Który z poniższych przykładów jest brązem?**

- a) miedź i cyna      b) miedź i cyna  
c) miedź i srebro      d) miedź i ołów

**8. Korozja to zjawisko polegające na:**

- a) upłynnieniu metalu      b) zniszczeniu metalu  
c) kwaśnieniu metalu      d) utlenieniu metalu

**9. Dokończ zdanie tak, aby było prawdziwe. Korozja niszczy:**

- a) metale żelazne
- b) metale szlachetne
- c) metale nieżelazne

**10. Podaj dowolne zastosowanie dla:**

- a) anilany - .....
- b) forniru - .....
- c) żeliwa - .....